

# Caefe News 009

## 2021 - O INÍCIO DA REFORMULAÇÃO



A atual administração assumiu a CAEFE em abril de 2021. Apesar de termos encontrado um quadro de déficit orçamentário operacional, buscamos por em prática os compromissos assumidos no processo eleitoral.

Reformular processos, requalificar e modernizar nossa infraestrutura, valorizar nossa força de trabalho são alguns esforços internos já em início de implementação.

Quanto aos serviços, relacionamento com associados e parcerias, buscamos também requalificar algumas apólices, permitindo por um lado, uma convergência com a estratégia de redução da inadimplência e, por outro, reduzir custos para o associado sem comprometimento de suas coberturas.

Aproveitamos esta mensagem para anunciar de forma transparente que conquistamos um importante benefício aos associados e dependentes da apólice de vida em grupo: a redução do valor do prêmio mensal para todos os segurados, preservando as mesmas coberturas. Este benefício foi objeto de uma firme negociação com a nova seguradora ICATU, que assumiu a apólice após a seguradora CHUBB e a CAEFE concluírem um acordo de rescisão em face de nossa nova política de cobrança.

Para os segurados, enviamos em anexo a nova apólice de seguro de vida que passou a vigorar a partir de 1º de novembro.

São conquistas como esta que nos inspiram a expandir serviços e benefícios em todo o território nacional, dentre os quais, o desejo de trazermos de volta a gestão da apólice do seguro de vida dos Ativos de Furnas.

Terminamos 2021 com a certeza das primeiras mudanças positivas implementadas. Aprovamos nossas contas do exercício junto ao Conselho Fiscal bem como a Previsão Orçamentária para 2022 na Assembleia Geral Ordinária, realizada em novembro/21. Publicaremos o Plano de Gestão em nosso portal para escrutínio dos associados, parceiros e sociedade, de forma aderente às melhores práticas de governança e transparência.

A CAEFE completou 21 anos de vida em 2021. Nossa instituição renova-se mantendo sua vocação socioassistencial, objetivo para o qual foi fundada, derivada de nossa Fundação Real Grandeza.

Nossos serviços merecem aprimoramento constante para que levemos ao associado e a seus dependentes a promoção da qualidade de vida que todos desejamos.

A sustentabilidade financeira da CAEFE é assentada na prestação de serviços de seguros dos mais diversos segmentos, que são oferecidos por meio de parcerias estratégicas com empresas sólidas do mercado. Dos recursos dos prêmios de seguros contratados pelos associados são financiados os serviços assistenciais e de integração, tais como:

Auxílio Funeral

Auxílio à Cesta Básica

Empréstimo Social

Empréstimo de Material Ortopédico

Programa de Saúde Integral

Programa de Integração

Programa de geração de Renda

Programa de Responsabilidade Social

Convênios



## RESPONSABILIDADE SOCIAL

A CAEFE é parceira do Espaço Unidas pela Vida de apoio a mulheres com câncer de mama, uma ação do programa de Responsabilidade Social.

A doação de lenços é uma das ações de acolhimento da instituição parceira.

A CAEFE através do serviço social está recebendo doações de lenços em sua sede na Rua Ipu, 32, Botafogo - Rio de Janeiro.

## SIGA-NOS NAS REDES SOCIAIS

Siga-nos em nossas redes sociais, onde mantemos atualizadas as notícias sobre serviços e benefícios bem como realizamos eventos online de integração e promoção da saúde e bem estar.

Estamos presentes na internet para estreitarmos nosso relacionamento com os associados e parceiros.

**Portal CAEFE** - [www.cafe.com.br](http://www.cafe.com.br)

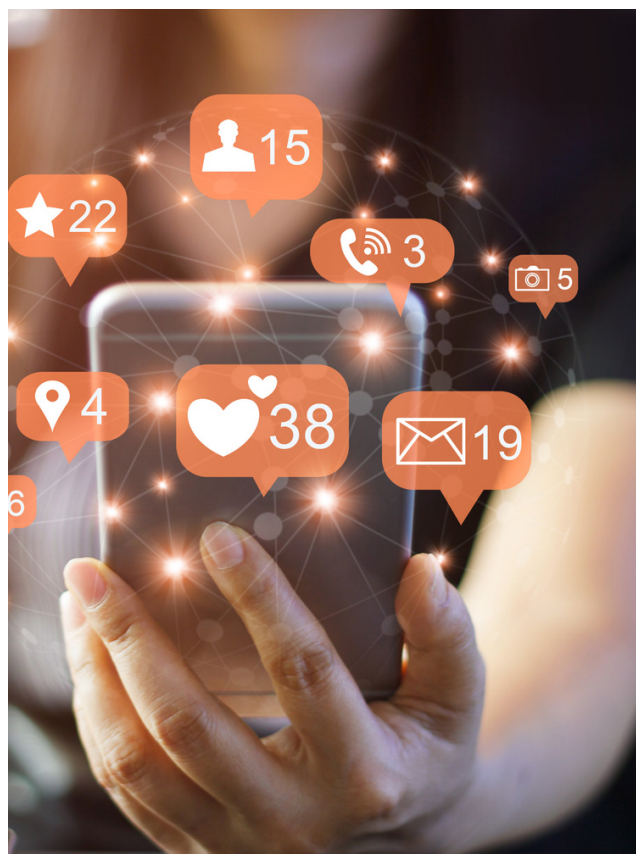
**Caefe News** - jornal eletrônico bimensal. Atualize seu e-mail no nosso cadastro para receber regularmente.

**Facebook** - [www.facebook.com.br/CaefeOficial](http://www.facebook.com.br/CaefeOficial)

**Instagram** - @caefeoficial

**Linkedin** - CAEFE - Caixa de Assistência dos Empregados de Furnas e Eletronuclear

**Caefe TV no youtube** - CAEFE



## QUEREMOS CONHECER MELHOR VOCÊ E SUA OPINIÃO

Somos cerca de 14 mil associados e 50 mil dependentes. Precisamos conhecer melhor as necessidades de nossa comunidade associativa. Para tanto, solicitamos que você responda uma breve pesquisa de opinião sobre a CAEFE, que servirá de base para desenvolvermos melhor nossos serviços e benefícios, cumprindo de forma mais assertiva nossa missão estatutária. Divulgaremos o resultado da pesquisa para todos em breve, por meio de nossos canais de comunicação.

[Clique aqui e responda](#)



## PROVA DE VIDA INSS 2022

Entre janeiro e abril de 2022, os segurados dos INSS devem realizar a prova de vida referente a 2021, de acordo com o calendário.

O serviço foi retomado, após interrupções durante o período da pandemia. A partir de fevereiro, os benefícios já poderão ser suspensos, se a prova não for realizada.

A prova de vida pode ser feita no caixa eletrônico do banco por meio de biometria ou na própria agência bancária. Os aposentados e pensionistas que têm biometria facial junto ao Denatran ou TSE, podem fazer pelo aplicativo Meu INSS. Idosos a partir de 80 anos ou com dificuldade de locomoção podem solicitar visita em domicílio por meio de agendamento pelo número 135 ou pelo aplicativo Meu INSS.



## PLANO ODONTOLÓGICO

O plano odontológico da Amil Dental será descontinuado a partir do mês de fevereiro. Após tentativas para reverter o déficit operacional da gestão do serviço, que requer a manutenção de um sistema operacional específico, a Administração decidiu atender os beneficiários do serviço por meio da Odontoprev do grupo Bradesco, líder de mercado há mais de 20 anos, com 31 mil dentistas credenciados em todo o país. A Diretoria buscou junto à Odontoprev um produto similar ao oferecido pela Amil Dental, sem prejuízo para os beneficiários, que receberão orientações por comunicados diretos sobre os procedimentos para efetuar a migração sem carência.





## SEGURO VEÍCULO

Você já se deu conta de que sua franquia define o custo final do seguro? Se você faz seguro, considere sempre a hipótese de utilizá-lo, portanto, a franquia faz parte do custo final. Enquanto o mercado cobra mais caro pela redução da franquia, nós reduzimos sem custo adicional. No seguro veículo CAEFE - Previsão Seguros, nossos associados e seus dependentes terão preço final reduzido de até 80% na utilização da franquia. Faça as contas! Condições exclusivas para vocês. Vantagens que cobrem qualquer concorrente.

## EVENTOS CAEFE

Novembro também foi um mês de conscientização, a CAEEFE pensando no bem estar de seus associados, promoveu uma live com tema sobre prevenção ao câncer de próstata e um workshop em comemoração ao Dia Nacional do Idoso, ministrado pela assistente social Terezinha Martinez.



Edição: Núcleo de Comunicação - Cristiene Zaidan e Hilma Maia  
Críticas e sugestões através do e-mail: [comunicacao@caefe.com.br](mailto:comunicacao@caefe.com.br)

Redação - Rodrigo Machado - Edukinet

Produção gráfica - Cristiene Zaidan e Hilma Maia